

# Despec Bilgisayar A.Ş.

2012 3. Çeyrek - Finansal ve Operasyonel Sonuçları

## Analist Bilgilendirme Sunumu

02 Kasım 2012  
İstanbul

## Uyarı

Bu sunumda yer alan bilgiler Despec Bilgisayar (Şirket) tarafından hazırlanmıştır. Burada sunulan fikirler yazım esnasında bir araya getirilen genel bilgiye dayanır ve bildirisiz değişikliğe tabidir. Şirket güvenilir olduğuna inandığı kaynaklardan topladığı bilgiye dayanır ancak bu bilginin gerçeklik ve eksiksizliğini garanti etmez.

Bu materyal, Şirket, hakkında bilgi ve finansal tabloların analizinin yanı sıra, Şirket Yönetimi'nin gelecekte olmasını öngördüğü olaylar doğrultusunda, gelecekteki sonuçlara ve beklentilere dair ifadeler içerir. Bu materyalde yer alan ve geçmişte dayanağı olmayan tüm ifadeler, bilinen ve bilinmeyen riskleri, belirsizlikleri ve bizim gerçek sonuçlarımız, performansımız ve başarılarımızın geleceğe yönelik ifadelerle belirtilen ve ima edilen sonuçlar, performans ve başarılarından farklı olmasına neden olabilecek diğer faktörleri içerir. Verilen bilgilerin ve analizlerin doğruluğu ve beklentilerin gerçeğe uygun olduğuna inanılmasına rağmen, öngörülerin altında yatan faktörlerin değişmesine bağlı olarak, geleceğe yönelik sonuçlar burada verilen öngörülerden sapma gösterebilir. Burada gerçek sonuçları yansıtmak için yer alan geleceğe yönelik ifadeleri, bu ifadeleri etkileyen varsayımlardaki ve faktörlerdeki değişiklikleri güncellemek için kanuni zorunluluklar dışında hiçbir yükümlülük üstlenmemekteyiz.

Bu sunum satış için bir teklif ve/veya davet teşkil etmez, ya da hiçbir menkul kıymeti önceden talep etmek ya da almak için teklif teşviki içermez ve burada yer alan hiçbir bilgi herhangi bir kontrat ya da taahhüdün temelini oluşturmaz. Bu sunumda yer alan bilgiler ya da bu bilgilerin eksiksizliği, gerçekliği ve doğruluğu herhangi bir amaç için güven vermeyebilir. Bu sunumdaki bilgiler doğrulanmaya, tamamlanmaya ve değişikliğe tabidir. Dolayısıyla, bilgilerin gerçekliği, eksiksizliği ve doğruluğuna bağlı olarak şirket veya şirket ortakları, yöneticileri, çalışanları ve diğer gerçek kişiler adına belirtilen veya ima edilen hiçbir beyan veya teminat yapılmamıştır veya verilmemiştir. Ne şirket, ne şirket ortakları, yöneticileri, çalışanları, ne de diğer kişiler her nasıl olursa olsun bu sunumun kullanımından ya da içeriğinden kaynaklanan hiçbir zarar için herhangi bir yükümlülük kabul etmez.

# Özet Gelir Tablosu



Bin TL	9 ay 2012	9 ay 2011	Değişim (%)
<b>Net Satışlar</b>	<b>91.431</b>	<b>108.024</b>	- <b>15,4</b>
Brüt Kar	10.220	11.743	- 13,0
Brüt Kar Marjı (%)	11,2	10,9	2,8
FVAÖK	6.110	7.735	- 21,0
FVAÖK Marjı (%)	6,7	7,2	(6,7)
Faaliyet Karı	6.056	7.693	- 21,3
Faaliyet Kar Marjı (%)	6,6	7,1	(7,0)
Finansal Gelir/(Gider), Net	502	1.225	- 59,0
Vergi Giderleri	(897)	(1.811)	- 50,5
Net Kar	5.661	7.107	- 20,3
Net Kar Marjı (%)	6,2	6,6	(5,9)

# Özet Gelir Tablosu



Bin TL	3Ç 2012	3Ç 2011	Değişim (%)
<b>Net Satışlar</b>	<b>27.351</b>	<b>33.258</b>	<b>(17,8)</b>
Brüt Kar	2.375	4.624	(48,6)
Brüt Kar Marjı (%)	8,7	13,9	(37,5)
FVAÖK	1.082	3.219	(66,4)
FVAÖK Marjı (%)	4,0	9,7	(59,1)
Faaliyet Karı	1.028	3.177	(67,6)
Faaliyet Kar Marjı (%)	3,8	9,6	(60,7)
Net Kar	1.511	3.604	(58,1)
Net Kar Marjı (%)	5,5	10,8	(49,0)

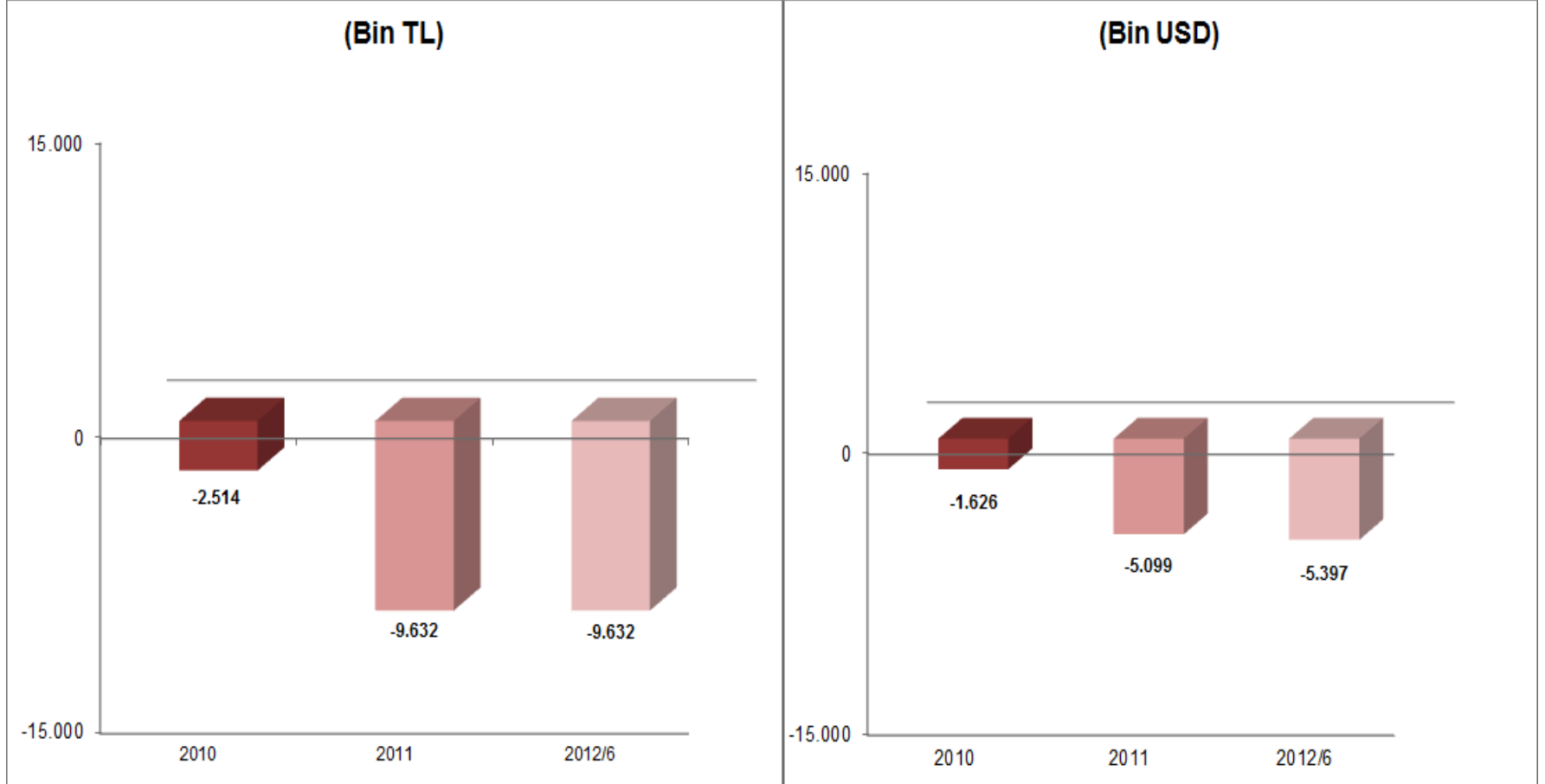
# Özet Bilanço (Bin TL)



Varlıklar	30.09.2012	(%)	31.12.2011	(%)	Değişim (%)	Yükümlükler & Özkaynak	30.09.2012	(%)	31.12.2011	(%)	Değişim (%)
<b>Dönen Varlıklar</b>	<b>49.117</b>	<b>96,2%</b>	<b>57.852</b>	<b>97,6%</b>	<b>(15,1)</b>	<b>Kısa Vadeli Yükümlülükler</b>	<b>10.271</b>	<b>20,1%</b>	<b>17.506</b>	<b>29,5%</b>	<b>(41,3)</b>
Nakit	9.632	18,9%	14.046	23,7%	(31,4)	Finansal Borçlar	-	0,0%	3.903	6,6%	(100,0)
Ticari Alacaklar	25.067	49,1%	25.617	43,2%	(2,1)	Ticari Borçlar	8.104	15,9%	12.083	20,4%	(32,9)
Stoklar	8.692	17,0%	11.011	18,6%	(21,1)	Vergi Karşılıkları	252	0,5%	664	1,1%	(62,0)
Yoldaki Mallar	4.102	8,0%	3.660	6,2%	12,1	Borç Karşılıkları	67	0,1%	649	1,1%	(89,7)
Diğer	1.624	3,2%	3.518	5,9%	(53,8)	Diğer	1.848	3,6%	207	0,3%	795,1
<b>Duran Varlıklar</b>	<b>1.944</b>	<b>3,8%</b>	<b>1.417</b>	<b>2,4%</b>	<b>37,2</b>	<b>Uzun Vadeli Yükümlülükler</b>	<b>347</b>	<b>0,7%</b>	<b>207</b>	<b>0,3%</b>	<b>68,0</b>
Maddi Duran Varlıklar	327	0,6%	227	0,4%	44,1	Kıdem Tazminatı Karşılığı	248	0,5%	185	0,3%	34,1
Şerefiye	-	0,0%	-	0,0%	0,0	Ertelenmiş Vergi Yük.	99	0,2%	21	0,0%	371,4
Diğer	1.617	3,2%	1.190	2,0%	35,9	<b>Özkaynaklar</b>	<b>40.443</b>	<b>79,2%</b>	<b>41.557</b>	<b>70,1%</b>	<b>(2,7)</b>
<b>Toplam Varlıklar</b>	<b>51.061</b>	<b>100,0%</b>	<b>59.269</b>	<b>100,0%</b>	<b>(13,8)</b>	<b>Toplam Kaynaklar</b>	<b>51.061</b>	<b>100,0%</b>	<b>59.269</b>	<b>100,0%</b>	<b>(13,8)</b>

	30.09.2012	31.12.2011
Net Finansal Borç/ Özkaynak	- 0,24	- 0,24
Cari Oran	4,78	3,30
Kaldıraç Oranı	0,21	0,30
KV Finansal Borç/Toplam Fin.Borç	-	0,95

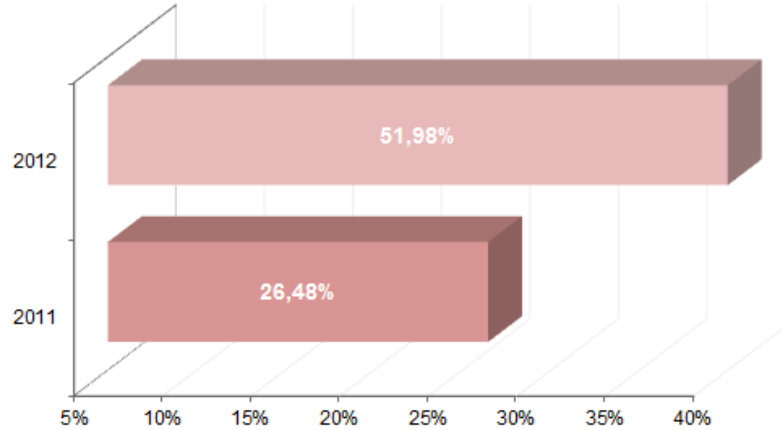
# Net Finansal Borç (Bin TL & USD)



# İşletme Sermayesi (Bin TL)

Bin TL	30.09.2012	2011	Değişim %	Bin TL	30.09.2012	2011	Değişim %
K/V Ticari Alacaklar	25.067	25.617	(2,1)	K/V Ticari Borçlar	8.104	12.083	(32,9)
Stoklar	12.794	14.671	(12,8)	K/V Finansal Borçlar	0	3.903	(100,0)
Nakit ve Nakit Benzerleri	9.632	14.046	(31,4)	Diğer Borçlar	2.167	1.520	42,6
Diğer Alacaklar	1.624	3.518	(53,8)	<b>Toplam Kısa Vadeli Yük.</b>	<b>10.271</b>	<b>17.506</b>	<b>(41,3)</b>
<b>Toplam Dönen Varlıklar</b>	<b>49.117</b>	<b>57.852</b>	<b>(15,1)</b>	<b>Net İşletme Sermayesi</b>	<b>38.845</b>	<b>40.346</b>	<b>(3,7)</b>

## İşletme Sermayesi / Net Satışlar



# Nakit Akışı (Bin TL)

Bin TL	30.09.2012	30.09.2011
<b>Dönem Başı Bakiyesi</b>	<b>14.046</b>	<b>5.681</b>
Faaliyet Net Nakit Akışı	4.727	6.432
Yatırım Faaliyetleri	(166)	(13)
Dönem İçi Nakit Değişimi	4.561	6.419
Finansal Borç Değişimi	(8.975)	(1.851)
<b>Dönem Sonu Bakiyesi</b>	<b>9.632</b>	<b>10.249</b>



# Mali Oranlar

<b>LİKİDİTE ORANLARI</b>	<b>30.09.2012</b>	<b>31.12.2011</b>
Cari Oran	4,78	3,30
Likidite Oranı	3,54	2,47

<b>FAALİYET ORANLARI (*)</b>	<b>30.09.2012</b>	<b>31.12.2011</b>
Alacakların Ortalama Tahsil Süresi	72	56
Borçların Ort. Ödeme Süresi	33	32
Stok Bekleme Süresi	34	32

<b>FİNANSAL YAPI ORANLARI</b>	<b>30.09.2012</b>	<b>31.12.2011</b>
Özsermaye / Pasif Toplamı	79,2%	70,1%
Kısa Süreli Borçlar / Pasif Toplamı	20,1%	29,5%
Uzun Süreli Borçlar / Pasif Toplamı	0,7%	0,3%
Finansal Borçlar / Toplam Borçlar	0,0%	22,0%

<b>KARLILIK ORANLARI</b>	<b>30.09.2012</b>	<b>30.09.2011</b>
Brüt Kar Marjı	11,2%	10,9%
Faaliyet Kar Marjı	6,6%	7,1%
Net Kar /Satışlar	6,2%	6,6%
Vergi Öncesi Kar Marjı	7,2%	8,3%

(\*) Ortalamalar bulunurken 3 'er aylık mali tablolardaki tutarlar dikkate alınmıştır

# Teşekkürler

